



# Softwareflash 15" Samsung TFT



## Beschreibung



**T A B**

A U S T R I A

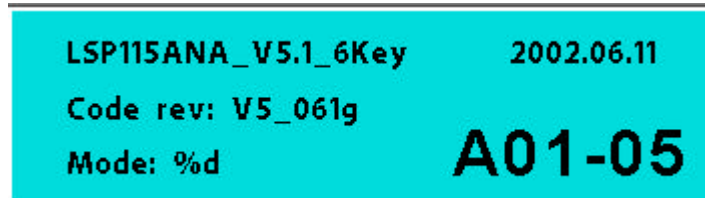
Industrie- und Unterhaltungs-  
elektronik GmbH & CoKG



Displayversion:

Familie 5:

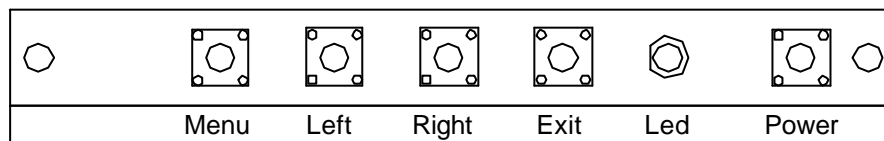
### Bild 1



### Vorgehensweise zum feststellen der aktuellen Softwareversion auf dem Display:

Die Tasten Exit und Left **Bild 2** ca. 3 Sekunden lang gleichzeitig drücken. Am Display erscheint nun die aktuelle Softwareversion die im Display ist.

### Bild 2



Sollten Versionen auf dem Display sein, die **nicht** der aktuellen Version entspricht, muß diese auf das Display aufgespielt werden.

**Achtung !!!! je nach Type das Displays muss die richtige Flashhardware angeschlossen werden.**

Unterschiedliche Hardwarversionen:

Hardware zu Version 4

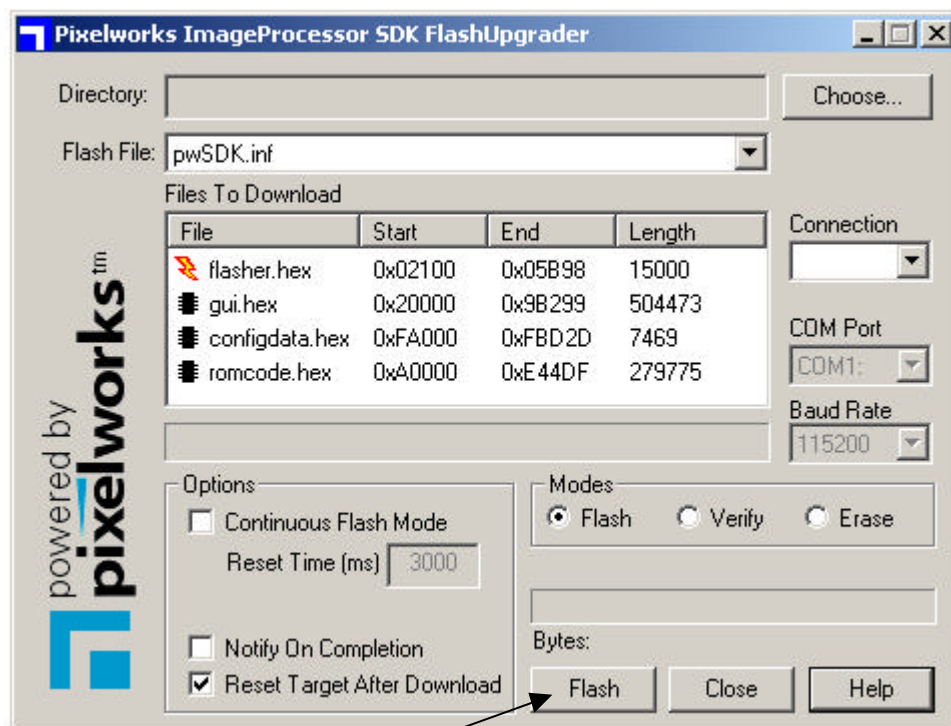
Hardware zu Version 5



### Vorgehensweise zum aufspielen der aktuellen Softwareversion (flashen):

- Display von Spannungsversorgung trennen
- Signalkabel von Interface an das Display anstecken
- In das Flashprogramm einsteigen (Flashupgrader .exe)
- Button Flash drücken. **Bild 3**
- Display an Spannungsversorgung anstecken
- Warten bis die Software übertragen wurde (Bild wieder sichtbar)

**Bild 3**

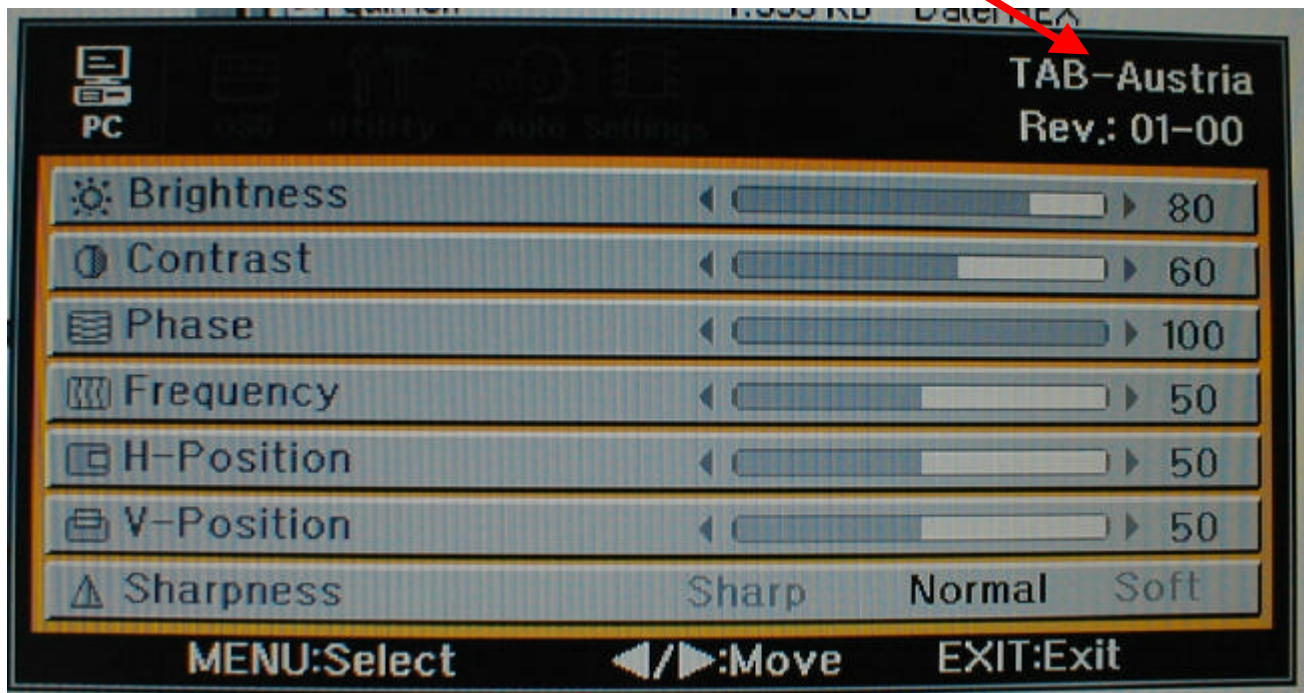


Flashbutton



Aktuelle Softwareversion:

**TAB-AUSTRIA  
REV.: 01-00**



**Alle Displays müssen diese Version aufweisen.**

Dokument wurde erstellt von:

Stefan Manzenreiter

TAB-Austria 10.07.2003  
DW 260

